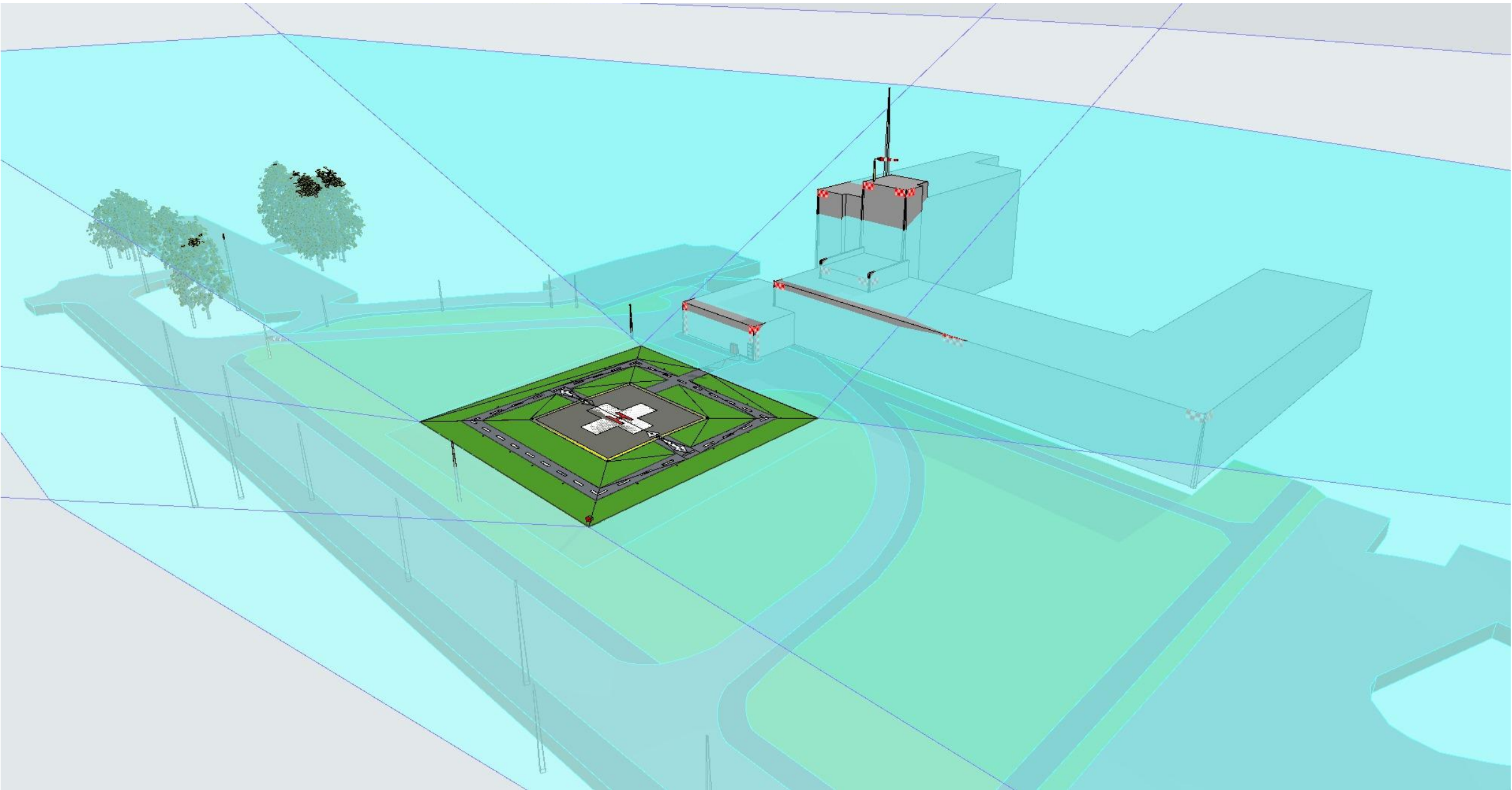


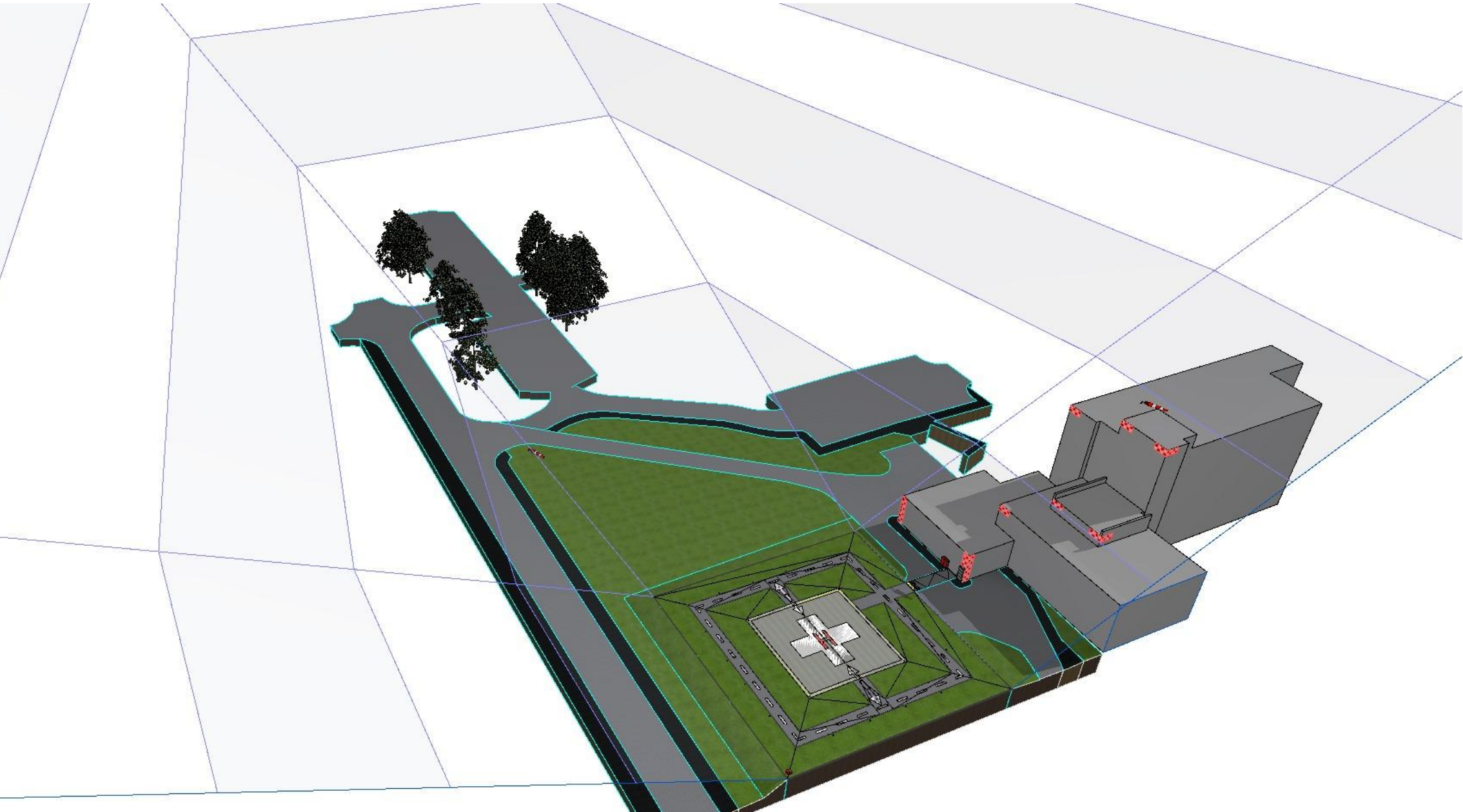
SC

PROFIL PODEJŚCIA BOCZNY

1:500



Ogólna perspektywa-przeszkody 05



Ogólna perspektywa 02

LEGENDA OZNACZEŃ

- Obiekty bezpośrednio pod ścieżką podejścia śmigłowca w kierunku wschodnim od osi lądowiska
- Obiekty poza ścieżką podejścia śmigłowca (w tle) w kierunku wschodnim od osi lądowiska
- Obiekty bezpośrednio pod ścieżką podejścia śmigłowca w kierunku zachodnim od osi lądowiska
- Obiekty poza ścieżką podejścia śmigłowca (w tle) w kierunku zachodnim od osi lądowiska

NrRev	NrK	Nazwa korekty	Data
01			2024-01-19

Właściciel Szpital Powiatowy w Sochaczewie ul. Batalionów Chłopskich 96-500 Sochaczew	Projektant Grzegorz Janiszewski, Piotr Adach, Maciej Kąpcielowski 95-571 Łódź, ul. Piłsudskiego 5/10, tel. 0-42 637 36 15 www.atrium.bodz.pl
Wykonawca Pracownia architektoniczna s.c. ATRIUM	Architektura PROJEKT ARCHITEKTONICZNO-BUDOWLANY

Opis mgr inż. arch. PIOTR ADACH, inż. bud. 12201/WL specjalizacja: architektura Szczecin	Opis mgr inż. arch. GRZEGORZ JANISZEWSKI, inż. bud. 12101/WL specjalizacja: architektura Nazwa i adres obiektu budowlanego: PRZEBUDOWA ISTNIEJĄCEGO LĄDOWISKA DLA ŚMIGŁOWCÓW DOSTOSOWANIE DO OBYWIAZUJĄCYCH PRZEPISÓW 96-500 SOCHACZEW ul. Batalionów Chłopskich Odr. 0008.02. nr ewid. 814. 894. 1095 Tytuł projektu: Profil podejścia boczny 1:500 Nr identyfikacyjny dokumentu: 88_A.SC.01	Nr wersji 01 Skala rysunku 1:500
Data 2024-01-19		